



C3心对心 排毒



扫一扫观看



【C3心对心】54排毒

耶稣对门徒说：「你们要谨慎，防备法利赛人和撒都该人的酵。」（太十六6）

1. C3心对心讲你听的懂的话。今天讲“排毒”。
2. 我的确诊的症状：想吐、拉肚子、咳嗽、痰多、胸闷、气短、疲倦、想睡觉等。这些都是排毒现象。
3. 为何信徒没有胃口读经灵修呢？因为“中毒了！”
4. 中了什么毒：1) 世界的毒；2) 宗教的毒。
5. 一边排毒、一边上补：毒没有排出去、补不进去。刮痧、拔罐对付确诊比吃药有效。
6. “神、人、我”的心得分享，先排毒（悔改、十字架的对付）。基督是生命，十字架是道路。

真心话
时间

出埃及记

出三十五4-19



扫一扫观看

54乐意奉献
建造神居所

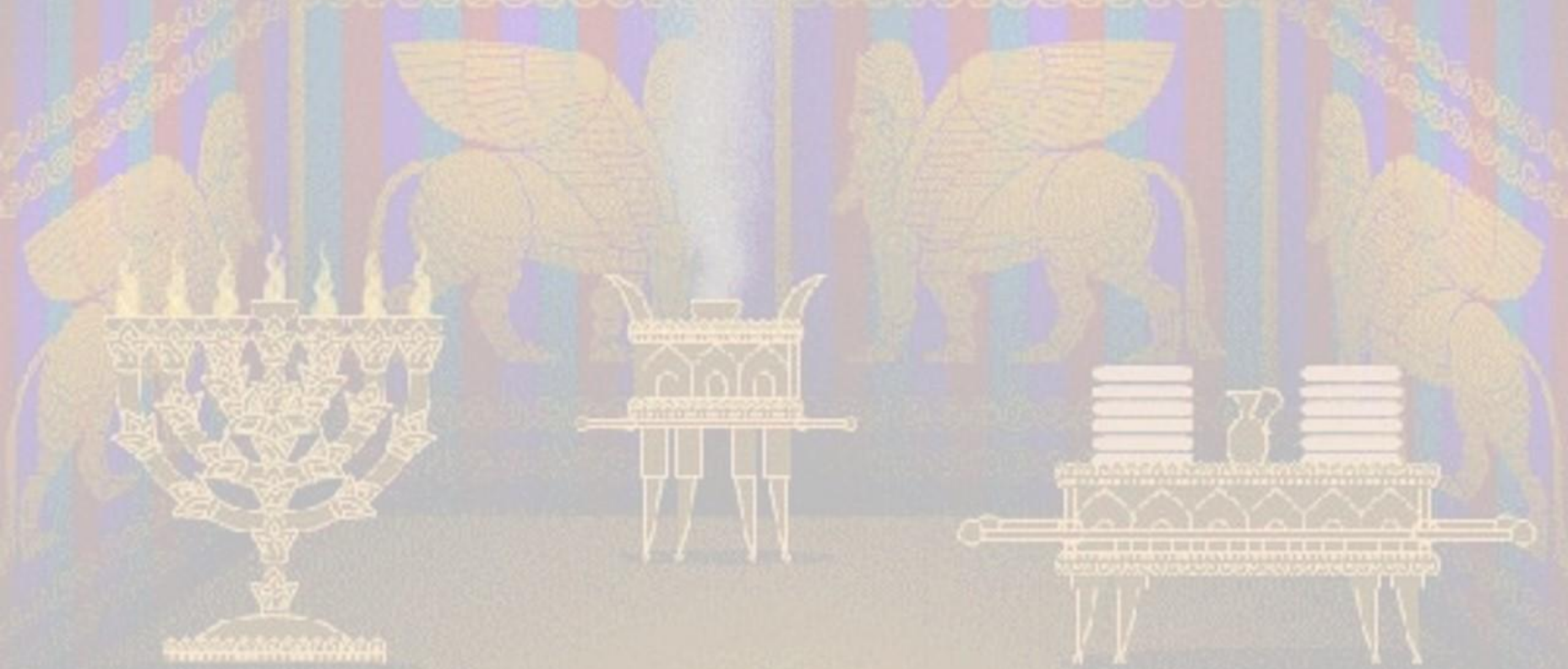


【真心话】54乐意奉献建造神居所（出三十五4-19）

「5你们中间要拿礼物献给耶和华，凡乐意献的可以拿耶和华的礼物来，就是金、银、铜，蓝色、紫色、朱红色线，细麻，山羊毛，染红的公羊皮，海狗皮，皂荚木，点灯的油，并做膏油和香的香料，红玛瑙与别样的宝石，可以镶嵌在以弗得和胸牌上。你们中间凡心里有智慧的都要来做耶和华一切所吩咐的」
（出三十五5-10）

引言：今天的灵修经文（出三十五4-19），主要讲述，以色列人着手建造会幕。摩西从山上所得建造会幕的样式以后，就开始付出行动——建造有形的会幕。神吩咐摩西收集百姓，凡乐意献的礼物作材料，用以造会幕。这些礼物有：1) 贵重的金属金银铜；2) 上好线料蓝紫红；3) 昂贵细麻山羊毛；4) 公羊皮与海狗皮；5) 高级木料皂荚木；6) 点灯用油与香料；7) 镶嵌宝石作圣衣。摩西又吩咐有各种技巧的人，奉献才能，同心造作帐幕与罩棚、约柜与施恩座、遮掩约柜的幔子、陈设饼桌与器具、台灯油与器具、金香坛与圣膏油、帐幕的帘子、铜

祭坛与洗濯盆、院帷与门帘、橛子与拉绳以及为亚伦与儿子做精工的祭司圣服。





《出埃及记》

牧者短讲

54为何神要人
奉献制作会幕



【牧者短讲】54为何神要人奉献制作会幕

1. 在这一边宣告那个地方是神和人同在的地方，神却要摩西明明的告诉百姓献出你们的礼物，所有造的一切神一个都不从他自己拿出来，说你们拿出来。神不用变的方式，神不用创造使无变有的方式，神要百姓献上，所以他说拿礼物来。

2. 什么样的主权？金钱主权的移转，金钱财物主权的移转，时间体力主权的移转，智慧能力主权的移转，我讲的这三段都不是我讲的，都是圣经上讲的，我只是把它归纳出来而已。

3. 那是我重要还是你们的钱重要？是我重要还是你的时间重要？

Offering

神只呼召乐意献的

一、神只呼召乐意献的

1. 三十五章才开始进入会幕实际的建造。会幕的建造首先是从奉献开始的，因而，神吩咐摩西：「你们中间要拿礼物献给耶和华，凡乐意献的可以拿耶和华的礼物来...」（5节）没有奉献就没有建造，这是一个不变的原则。

2. 以色列人热情响应神奉献的呼召，这是因为他们实在经历了极大的恩典，在感恩中甘心乐意的奉献，宁愿放下属地美物，为神建造祂在地上的居所。从奉献开始就是按着山上指示的样式，人的心必须奉献出来，跟随神的心意走，走在神所指明的路上，这样才能有合神心意的建造。



建造「教会」不是「教堂」

二、建造「教会」不是「教堂」

1. 会幕的七个重要的器具是：铜祭坛、洗濯盆、陈设桌、金灯台、金香坛、施恩座、约柜。此外，还有架构会幕的竖板，中间有幔子，把圣所与至圣所分隔开。会幕顶部有四层，从外层到里层是海狗皮、山羊皮、山羊毛织的罩棚，最里面是细麻布的帐幕。

2. 耶稣告诉彼得说：「我要把我的教会建造在这磐石上；阴间的权柄，不能胜过他。我要把天国的钥匙给你，凡你在地上所捆绑的，在天上也要捆绑；凡你在地上所释放的，在天上也要释放。」真正的教会是建造在基督这块磐石上，能把天上的实际带到地上的，人来到教会就能摸到「天」。