



03 顺服神的带领，

走在祂的命定中

(马太福音 2: 13-23)



# ✦ 翻转生命时刻 ✦



# 【翻轉生命時刻】03信心的道路，是一條順服的道路。

親愛的弟兄姊妹，你是否曾經歷過人生突如其來的變化？本以為前方道路已鋪設好，卻被神帶領往另一個方向？馬太福音第二章的約瑟就經歷了這樣的轉折。三次神的指示，每一次都關乎生命與神的計畫，而約瑟毫不遲疑地順服。這啟示我們：信心不是按自己的方式行事，而是完全信靠神的帶領，走在祂的旨意中。



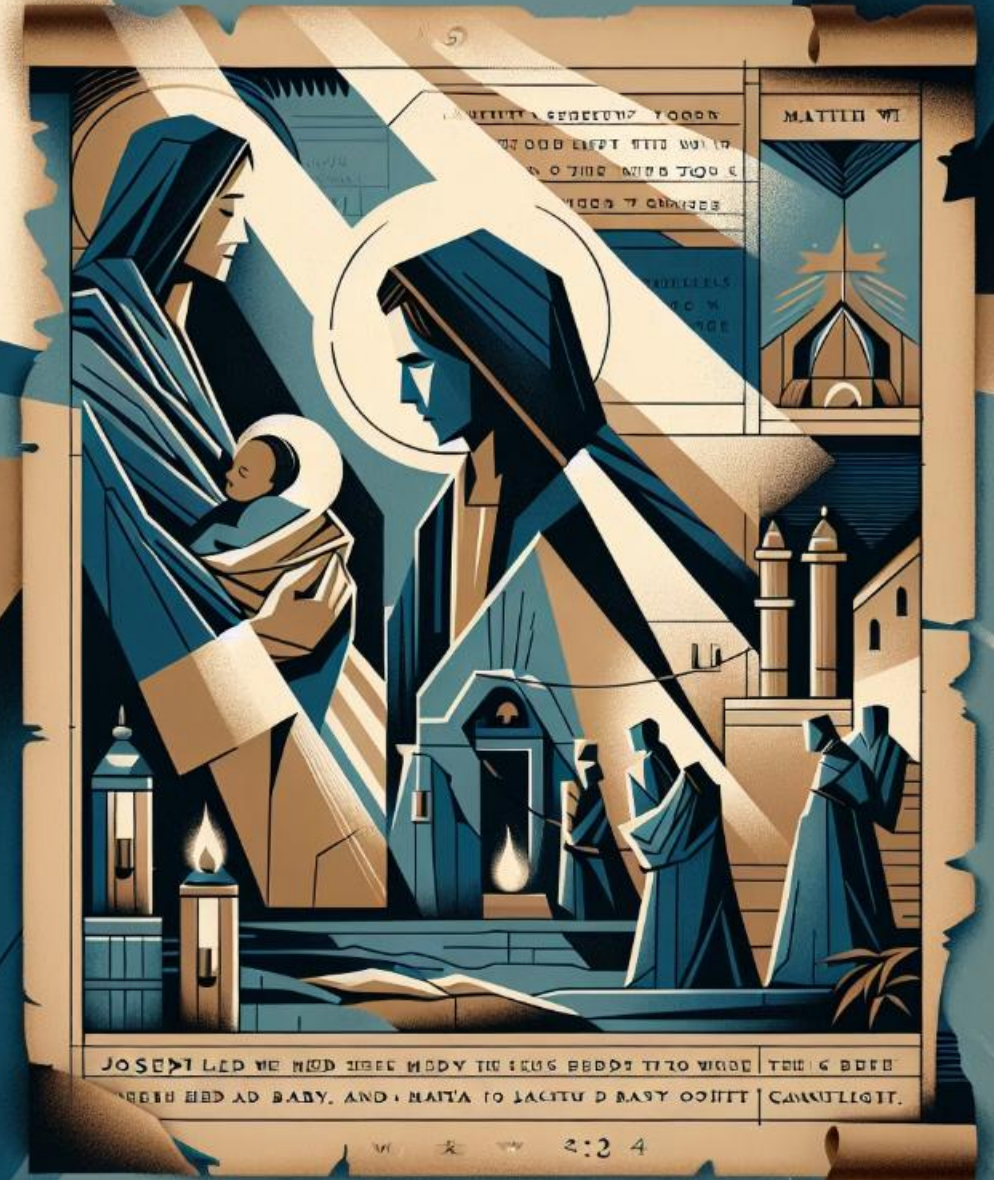
# 願意在未知中順服祂的帶領

## 【中心節】

「約瑟就起來，夜間帶著小孩子和他母親往埃及去。」（馬太福音 2:14）

## 【倪柝聲金句】

「信心的道路，是一條順服的道路。」這提醒我們，真正的信心不是僅僅相信神的應許，而是願意在未知中順服祂的帶領。當神帶領我們走一條陌生的路，我們是願意信靠祂，還是堅持自己的方式？今天，讓我們從約瑟的經歷中學習順服的功課，進入神的命定。



# 翻轉生命的關鍵

## 1 順服神的帶領，使我們進入祂的保護

約瑟三次聽見神的指示，毫不遲疑地行動，使耶穌得以存活。

## 2 神的計畫往往超越人的理解

埃及不是約瑟原本的歸宿，但神的帶領往往出人意料，卻絕不錯誤。

## 3 真正的信心是在不確定中信靠神

約瑟在夜間行動，沒有等到白天確認情況，這表明了他的信心。

## 4 敬拜不是儀式，而是生命的順服

東方博士在敬拜後順服神的引導走另一條路，而約瑟也在夢中得啟示後毫不猶豫地順服神的指引。



# 信心的道路，必然是一條順服的道路

當神呼召你改變方向，你是否願意完全信靠祂，毫無保留地跟隨？

1

## 神的呼召

聽見神的聲音

2

## 信心的決定

選擇相信神的帶領

3

## 順服的行動

毫不遲疑地跟隨

4

## 進入命定

經歷神的保護與祝福

提醒：你的信心是否建立在對神旨意的順服上？



# 順服神的帶領走在祂的命定裏

1

**不要因環境的變動而懼怕**

而是選擇信靠神的帶領。

2

**不要堅持自己的計畫**

而是尋求神的旨意。

3

**不要害怕未知**

而是知道神所指引的路，必帶來祝福。

親愛的弟兄姊妹，翻轉生命的時刻已到！  
願主幫助我們，讓我們在每一個抉擇中，都能順服神的帶領，走在祂的命定裏！阿們！





# 诗歌心语



C3 灵修  
CI LING XIU



# 《讚美之泉》 我要順服

耶穌基督是至寶 是生命中的美好  
十字架是我的榮耀 一生都跟隨快跑  
耶穌基督是至寶 是生命中的美好  
十字架是我的榮耀 一生都跟隨快跑

我要順服 因為我愛禱  
無論何處 到哪里都衷心  
世界萬物 都丟棄看作糞土  
為要得著耶穌基督  
我要順服 因為我愛禱  
無論何處 到哪里都衷心  
一生活出 基督福音的託付  
獻給耶穌 我所有的全部



# 【詩歌心語】03我要順服 ——因愛而甘心跟隨

順服是信仰生活的核心，不是被迫，而是出於對主的愛。這首詩歌《我要順服》表達了基督徒甘願順服神、丟棄世界的價值觀，全心全意跟隨基督的心志。

讓我們思想：順服主意味著什麼？它如何成為我們一生的榮耀？





## 順服基督，因祂是至寶

### 腓立比書 3:8

「不但如此，我也將萬事當作有損的，因我以認識我主基督耶穌為至寶。」

### 歌詞輝映

「耶穌基督是至寶，是生命中的美好。」

### 反思

在我們的生命中，基督是否比世界的一切更寶貴？

# 順服基督，因祂的託付

1

## 馬太福音 16:24

「若有人要跟從我，就當舍己，背起他的十字架來跟從我。」

2

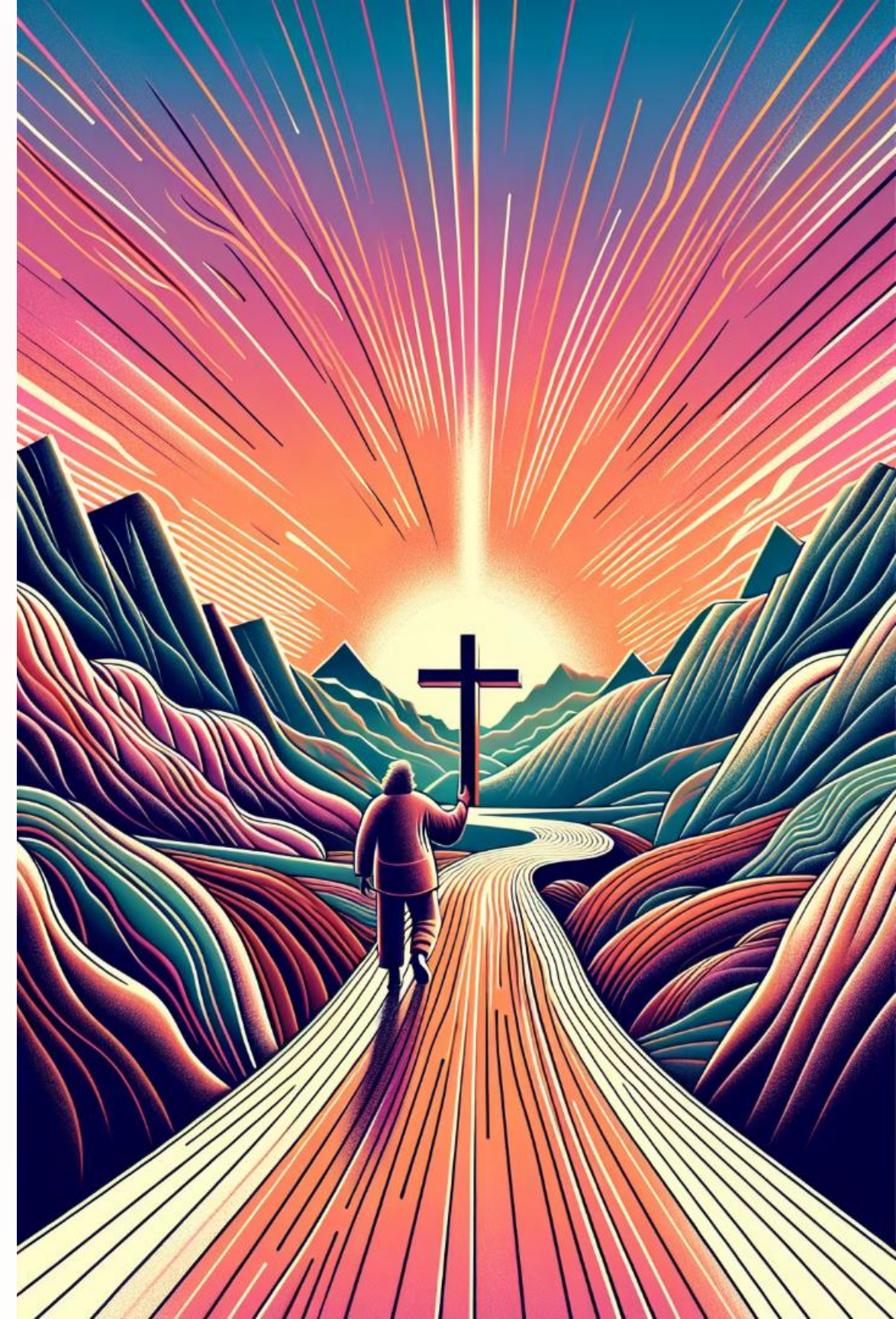
## 歌詞輝映

「我要順服，因為我愛您，無論何處，到哪里都衷心。」

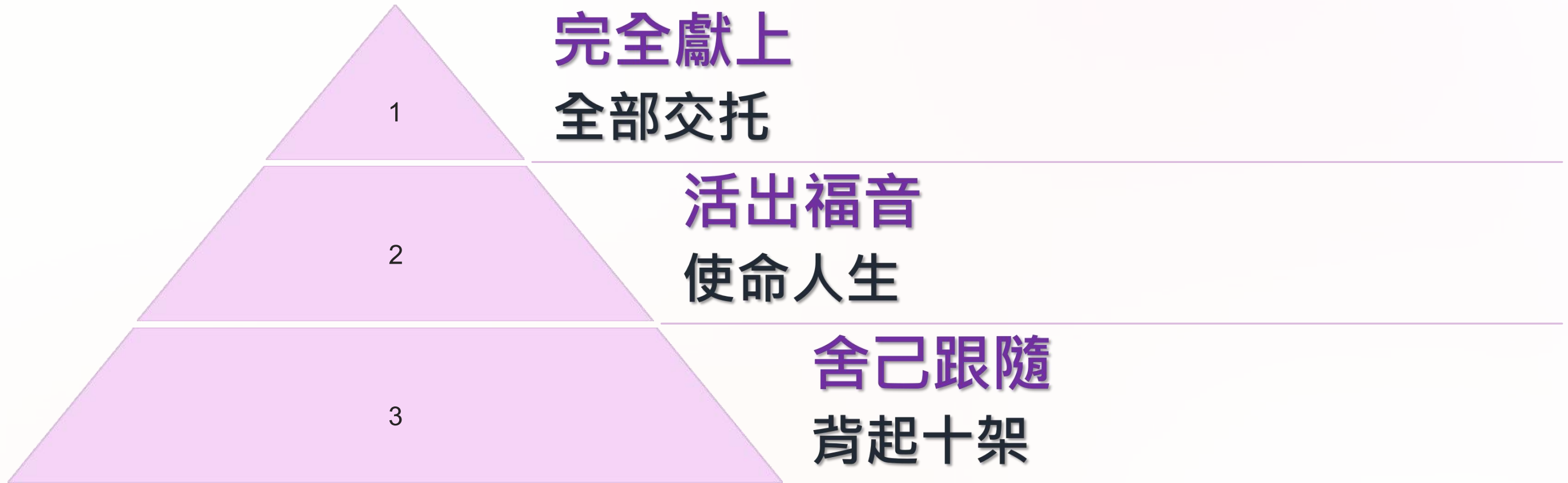
3

## 反思

我們是否願意無論順境或逆境，都持守忠心，活出福音的使命？



# 順服基督，將自己完全獻上



**羅馬書 12:1** 「所以弟兄們，我以神的慈悲勸你們，將身體獻上，當作活祭，是聖潔的，是神所喜悅的。」

**歌詞輝映：**「一活出基督福音的託付，獻給耶穌我所有的全部。」

**反思：**我們是否願意把自己的一切交托給主，讓祂帶領我們前行？



# 因愛順服，全然獻上

## 愛的動力

順服不是被迫，而是甘願獻上，因我們深知主的愛何等長闊高深。

## 生命回應

願我們一生快跑跟隨，丟棄世界的價值觀，緊緊抓住基督，以順服回應祂的呼召，成為神所喜悅的門徒！阿們！



03

顺服神的带领，

走在祂的命定中

(马太福音 2: 13-23)



# 【道與生命】03 順服神的帶領，走在祂的命定中（馬太福音 2:13-23）

【中心節】「約瑟就起來，夜間帶著小孩子和他母親往埃及去。」（馬太福音 2:14）



作者：陳詠潔





# 【引言】信心的道路，是一條順服的道路

人生充滿不確定性，我們時常會面臨突如其來的環境變化。在這樣的變動中，我們會懼怕，還是信靠神？在馬太福音 2:13-23 裏，約瑟經歷了三次神的帶領，每一次都關乎神的計畫與保護。他沒有質疑，也沒有拖延，而是立刻順服，走上神所指引的道路。今天，讓我們透過約瑟的經歷，學習如何在變動中信靠神，進入祂的命定。

1

## 信靠神

在不確定中選擇相信神的帶領

2

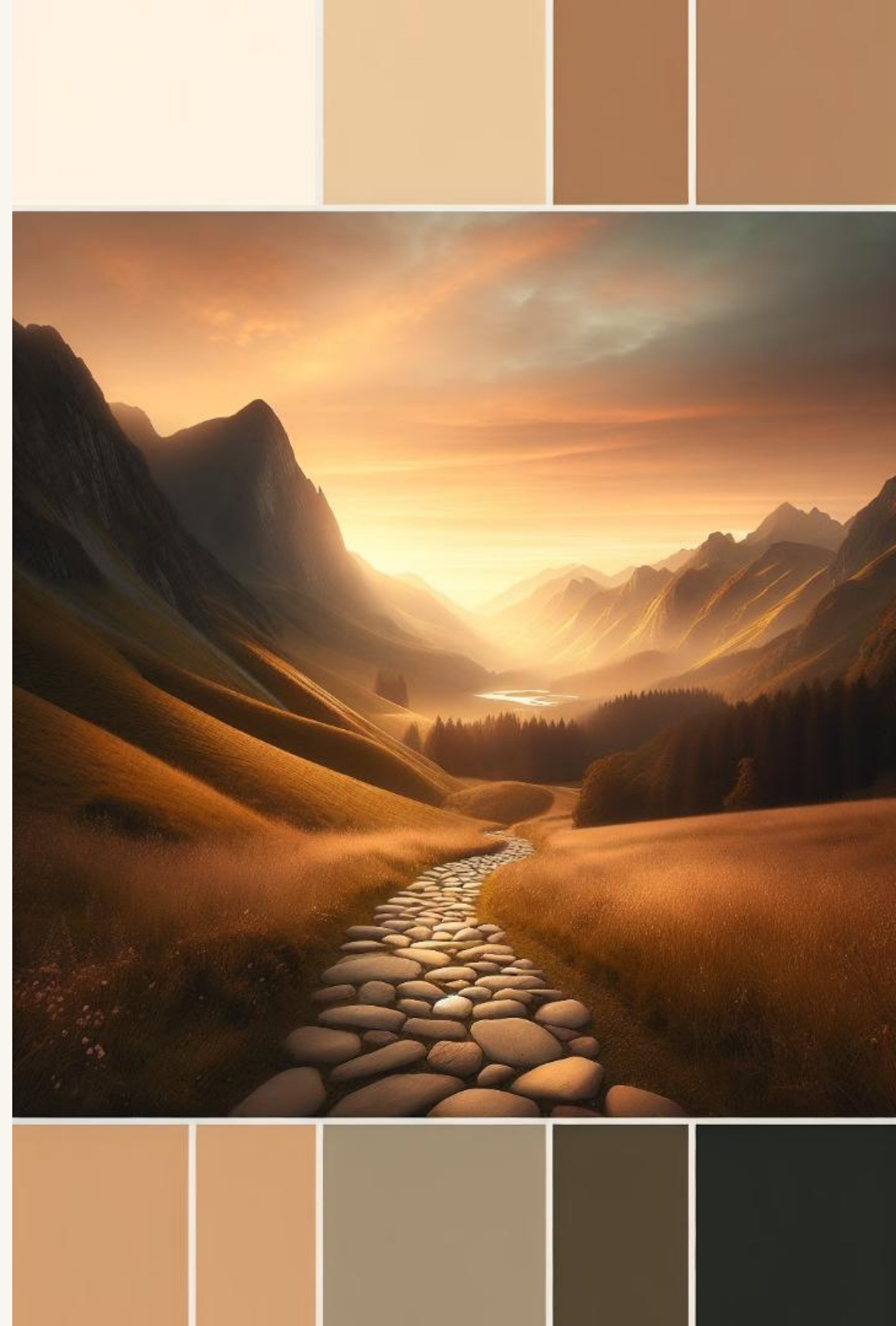
## 順服神

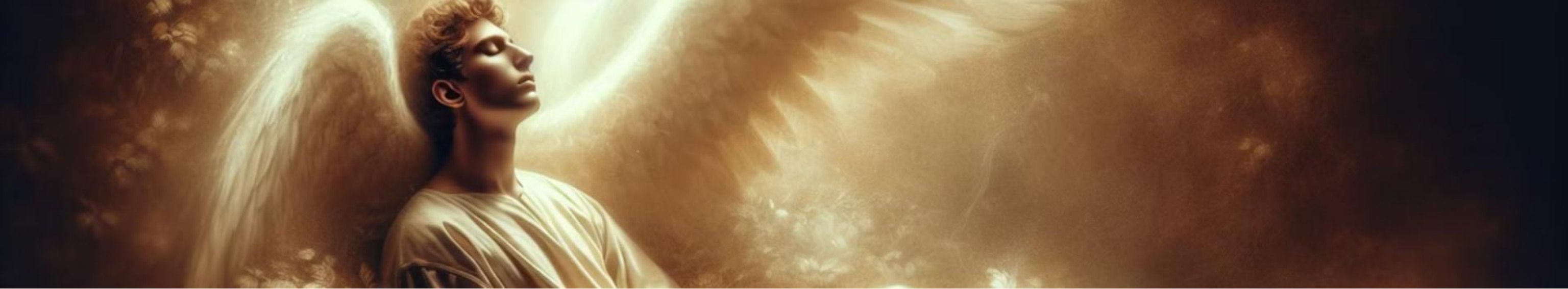
立即行動，不拖延不質疑

3

## 進入命定

走在神所預備的道路上





## 第一大綱:順服帶來保護——逃往埃及（太 2:13-15）

「他們去後，有主的使者向約瑟夢中顯現，說：『起來！帶著小孩子同他母親逃往埃及，住在那裏，等我吩咐你，因為希律必尋找小孩子，要除滅他。』」（2:13）

**神的指引往往在危機中顯明**

希律王想要殺害耶穌，神借著夢向約瑟指示，使他們得以避開危險。

**順服神的帶領，使我們進入祂的保護**

約瑟沒有拖延，而是「夜間」立刻行動，這使耶穌得以存活，成就神的救贖計畫。



## 生命應用：

- 1 當我們面臨突如其來的改變時，我們是否願意相信神正在帶領？
- 2 我們是否願意放下自己的計畫，敏銳聽從神的指引？



## 第二大綱:順服神的時間，走在祂的命定（太2:19-21）

「起來！帶著小孩子和他母親往以色列地去，因為要害小孩子性命的人已經死了。」（2:20）

### 神的時間與人的時間不同

約瑟和家人並沒有一直留在埃及，而是等候神的指示回歸以色列。

1

2

### 神的引導是漸進的

祂不會一次告訴我們所有的未來，而是一步一步帶領我們走在祂的旨意中。



## 生命應用：



我們是否願意等候神的時間，  
而不是急於照自己的方式行事？



我們是否願意在每一步順服中，  
繼續仰望神的帶領？

## 第三大綱：順服神的旨意， 成就祂的計畫（太 2:22-23）

「到了一座城，名叫拿撒勒，就住在那裏。這是要應驗先知所說，他將稱為拿撒勒人的話了。」（2:23）

### 神的帶領往往超乎人的想像

約瑟本來打算回猶太地，但因神的指示改變方向，最終住在拿撒勒，成就神的預言。

### 神的計畫不會因環境受限

即便希律王阻擋，神仍引導耶穌成長在拿撒勒，使祂成為彌賽亞的應驗。





## 生命應用：

當神帶領我們走一條不同於我們預期的路時，我們是否願意接受？

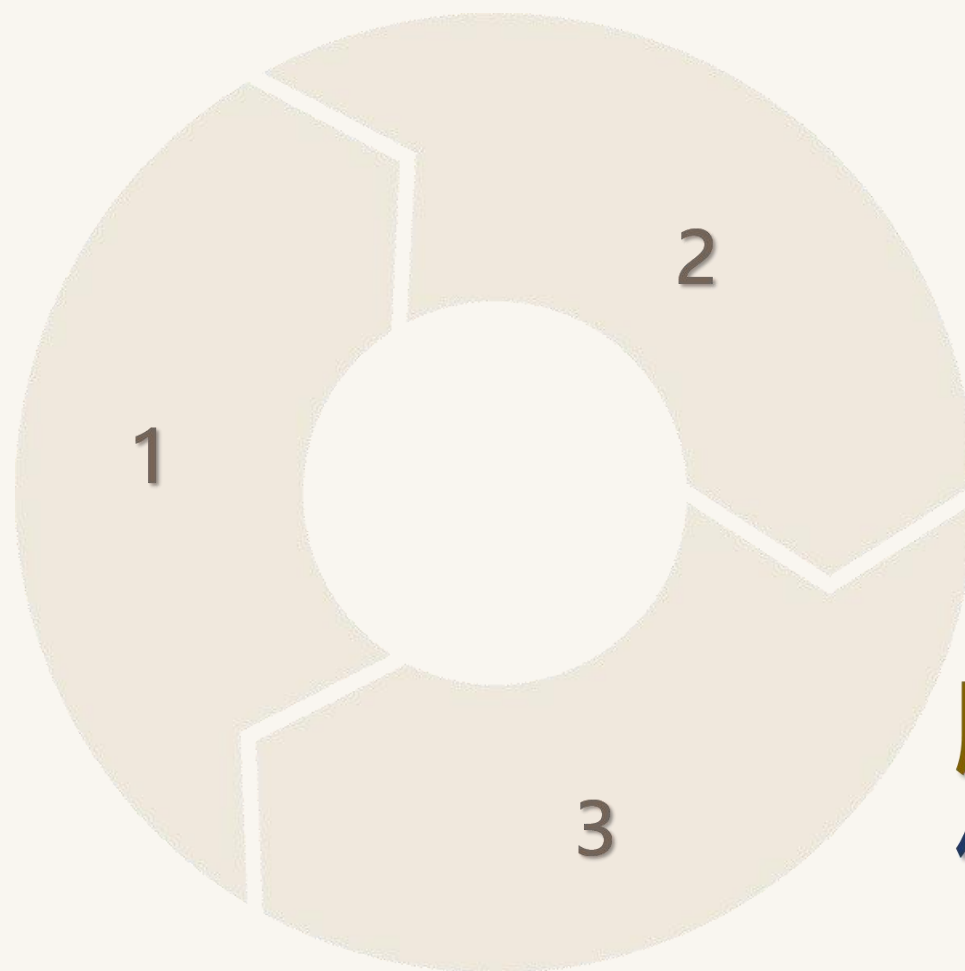
約瑟接受了神改變他計畫的指引，從而成就了更大的旨意。我們也需要有這樣的開放心態，接受神可能與我們原本設想不同的帶領。

我們是否相信神掌權，無論環境如何，祂的計畫必然成就？

即使面對希律王的威脅，神的計畫仍然成就。這提醒我們，無論環境多麼艱難，神仍然掌權，祂的旨意必然成就。

# 【結論】信心的道路，必然是一條順服的道路

順服神的帶領  
使我們進入祂的保護



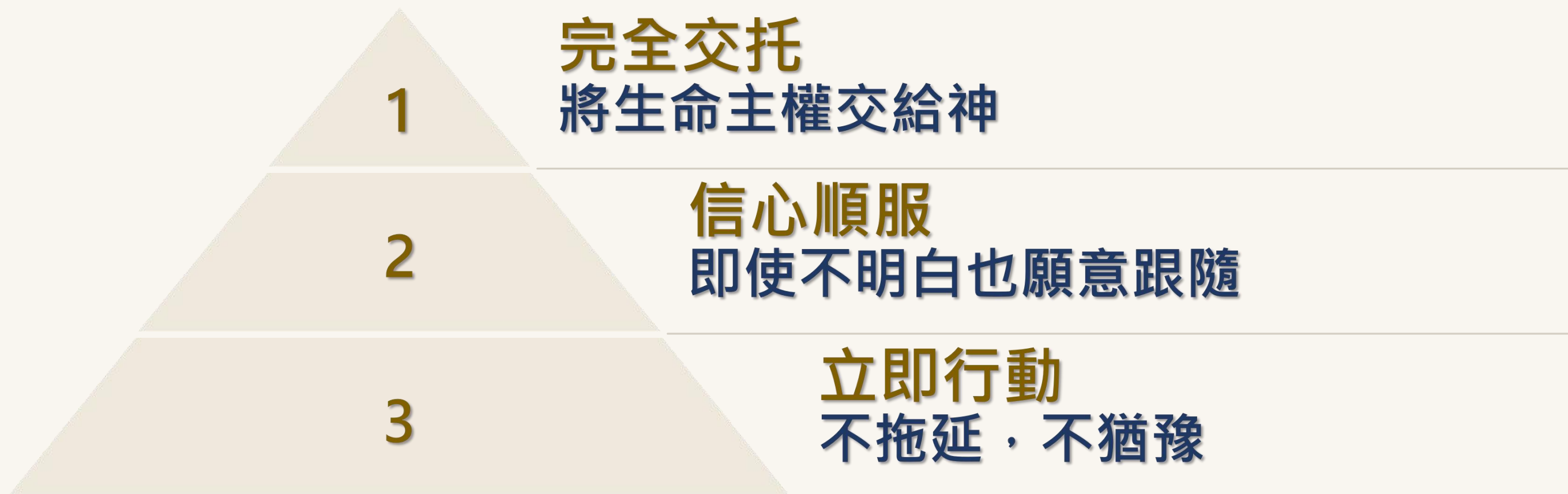
順服神的時間  
使我們走在祂的命定中

順服神的旨意  
使我們經歷祂的計畫成就



# 【呼召】

你是否願意將自己完全交托給神，順服祂的帶領？



# 邀請您行動：

1

## 默想經文

默想馬太福音 2:13-23，思想約瑟如何在順服中經歷神的帶領和保守。

---

2

## 禱告求問

在禱告中，向神禱告求問，願意讓祂帶領你的每一步，而不是憑自己的想法前行。

---

3

## 安靜等候

當面臨突如其來的環境變化時，選擇先安靜禱告，尋求神的旨意，而不是憑感覺做決定。

願主幫助我們，在生活的每一個抉擇中，學習約瑟的順服，進入神的命定！阿們！

# 讓我們一起禱告：

親愛的主，感謝您讓我們透過約瑟的順服，看見信心的道路，也明白真正的信心是在順服中成長的。求您幫助我們，在人生的不確定中不憑眼見，而是憑信心仰望您的帶領；在環境的變動中，不被懼怕捆綁，而是全然交托於您的旨意。願您的恩手扶持我們，使我們在挑戰中站立得穩，在試煉中持守信心，並堅定地走在您的命定中。願我們的生命被您翻轉，活出順服與信靠的見證，使我們成為合您心意的門徒，榮耀您的名！奉耶穌基督的名禱告，阿們！



## 禱告的力量

在禱告中尋求神的帶領和力量



## 信心的旅程

憑信心而非眼見行走的生命之路