



# 复兴从清晨跪下开始

## 末世复兴的属灵引爆点



# 【C3門訓】復興從清晨跪下 開始——末世復興的屬靈引 爆點

在曆世歷代的教會復興中，有一個共同特徵——神的工作，往往不是從大型聚會開始，不是從擴張組織起步，而是從一群人清晨跪下、每日尋求神開始。今日，我們正處在一個末世轉捩點，主正在尋找一群真正對齊祂法則的門徒——願意每天清晨與祂相會的人。

 作者：陳詠潔



# 一、清晨靈修：末世復興的屬靈引爆點

「耶和華啊，早晨你必聽我的聲音；早晨我必向你陳明我的心意，並要警醒。」（詩5:3）



## 清晨的重要性

清晨是一日的頭份時間，是屬神的時段，萬籟俱靜，最能單純尋求主。



## 靈修的本質

靈修不是一種屬靈活動，而是內在生命的實際運行。主耶穌自己清晨起來禱告（可1:35）。



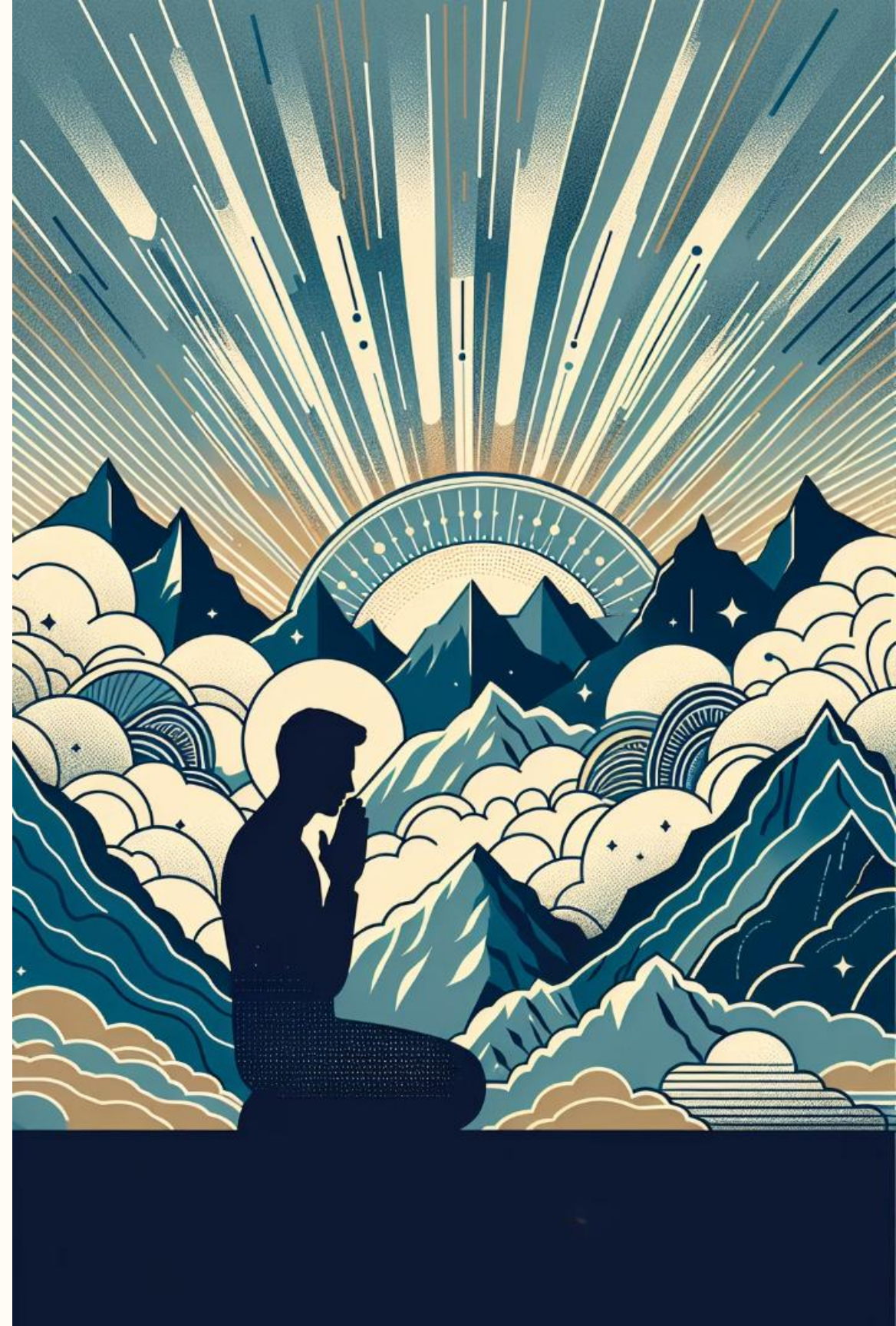
## 等候的力量

神的作為往往不是出自我們的計畫，而是在等候中臨到。



## 對齊的必要

若每日未與神對齊，人將逐漸陷入表演、事工與知識的迷霧中。



## 二、歷史與現代：清晨帶來復興的見證



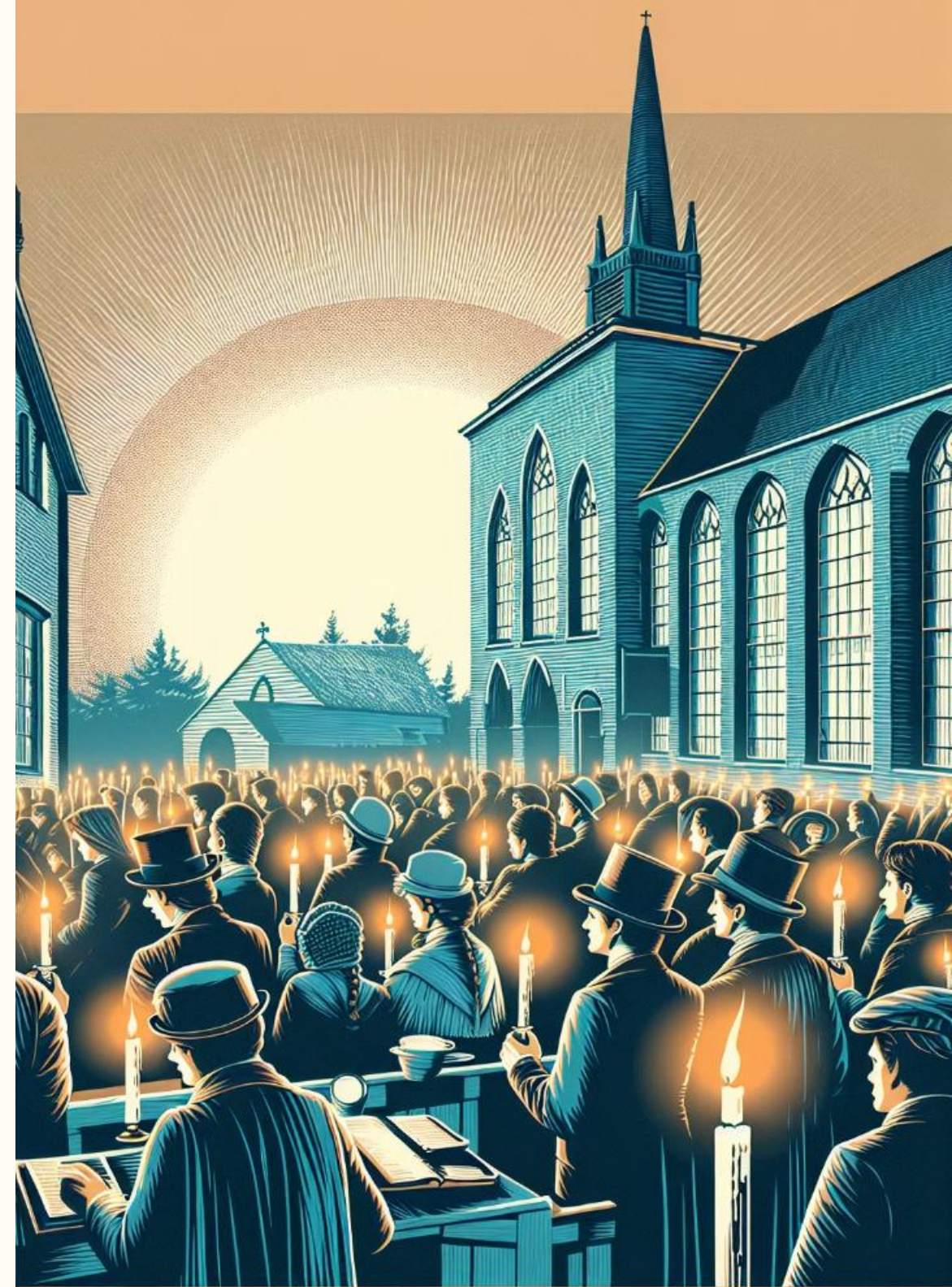
### 摩拉維亞弟兄會

1727年起設立24小時禱告塔，持續100年，從每日靈修與禱告開始，誕生現代差傳運動。



### 衛斯理與循道運動

每日清晨四點靈修，小組制度強調靈命問責與操練，帶動英國屬靈改革。





## 二、清晨帶來復興的見證（續）

### 韓國教會

清晨五點禱告會成為全國文化，教會增長、家庭復興皆由此而來。



### 倪柝聲與宋尚節

倪弟兄強調「每日等候主」為事奉根源；宋尚節每日大量讀經禱告，成為復興的器皿。



## C3平臺——新世代的復興

5000+

參與信徒

超過5000  
華人信徒參與

2

靈修場次

每日清晨  
5:00-7:20兩場靈修

1

核心理念

不以講壇為主，而以  
生命為根，建立屬靈  
文化與命定連結

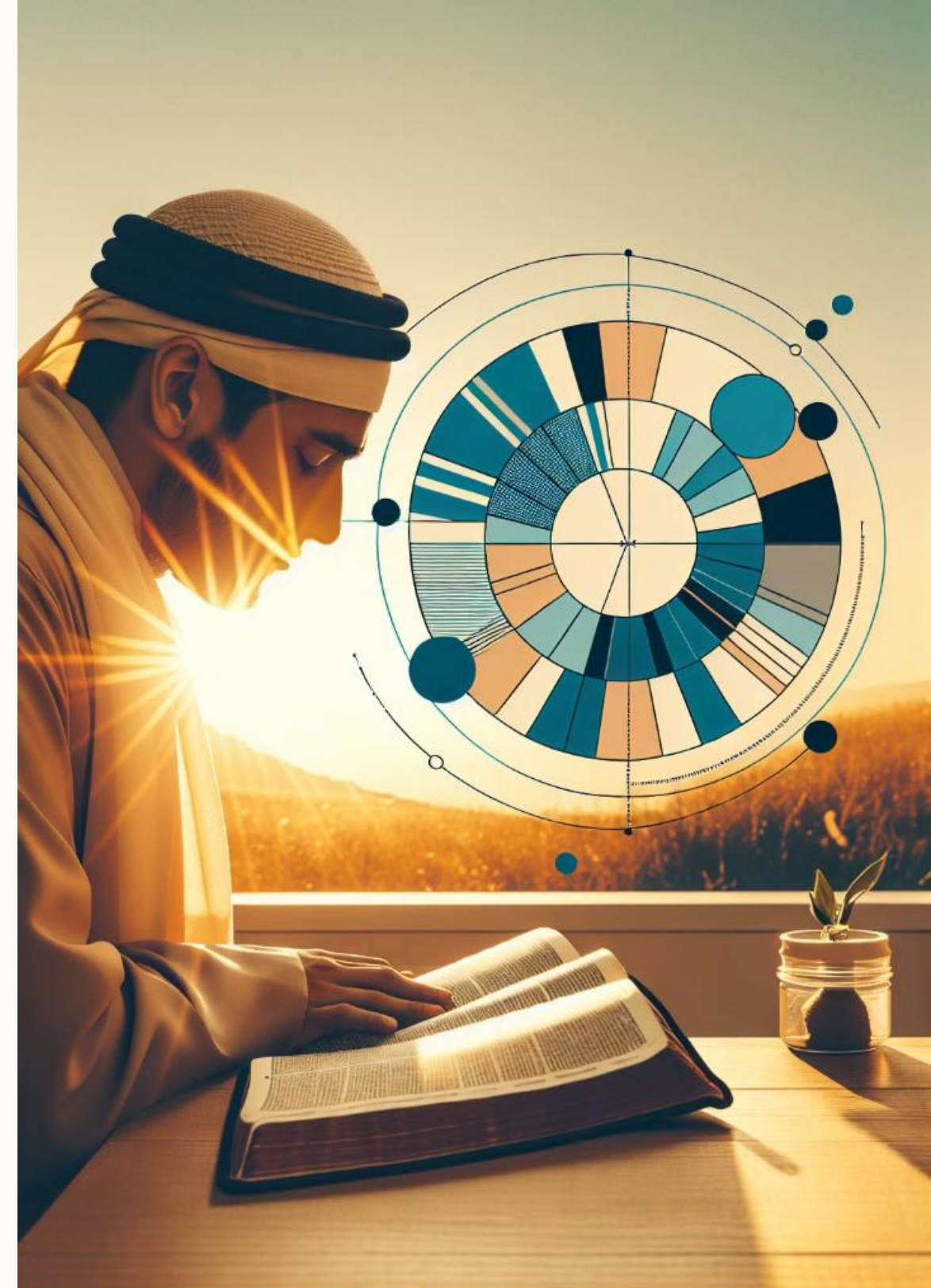
# 三、清晨靈修的屬靈法則： 重建門徒生命根基

## 先求神的國與義

一日之始先歸主，生命才有方向與穩固基石。

## 領受屬天啟示與能力

清晨時刻是靈裏最敏銳之時，最能明白主的感動與指引。





### 三、清晨靈修的屬靈法則（續）

#### 對齊神國的節奏

脫離世界的時間軸，  
進入神國的命定時  
序。

#### 建立屬靈群體文化

每日與同伴一同靈  
修、分享、代禱，  
是靈命成長的催化  
劑。

#### 養成恒常門徒習慣

靈修不是靈感的產  
物，而是門徒恒久  
操練的根本。





## 四、現代阻礙與突破：為何清晨靈修如此困難？



**屬靈層面：黑暗權勢的強烈攔阻**

撒但最懼怕的，是一群每日早晨親近神的門徒



**屬靈爭戰**

仇敵藉由疲倦、分心、拖延，使人錯過一天最關鍵的時段

# 文化層面的阻礙

## 晚睡成風、節奏錯亂

現代生活信息爆炸，夜晚習慣  
「追劇、滑手機」，導致無力  
早起

晝夜節奏失序，心靈被世界占  
滿，難以清晨專注





## 制度層面的阻礙



### 教會忽略個人靈命的建造

多數教會聚焦周日講臺與大型活動，忽略信徒每日靈修的養成



### 缺乏門徒陪伴

缺乏門徒陪伴與靈命問責，個人屬靈生活無人同行

# 為何清晨靈修「非恢復不可」？



清晨是屬靈屬神的「頭份時間」

馬可福音1:35，主耶穌天未亮就起來禱告

詩篇5:3，「早晨我必向你陳明我的心意，並要警醒」





## 清晨靈修的重要性



**清晨是最容易聽見神的時刻**

心未受打擾，靈裏最敏銳，  
能聽見神微聲的帶領與感動



**清晨靈修是建立屬靈根基的基石**

沒有每日靈修的信徒，無法經歷  
穩定的信仰生活

教會若沒有清晨靈修文化，復興  
無從談起

# 清晨靈修的生命意義

清晨靈修是  
門徒生活的入門課

清晨跪下，  
整天不跌倒；

避免偏行己路

人卻常常偏行己路，  
用方的輪子努力推  
動屬靈的手推車，  
不但艱難，還失去  
喜樂與果效。



生命的方向

清晨等候主，一生  
走在主的心意裏

清晨拾嗎哪  
是走天路的命定

神已經賜給我們圓輪  
的法則（出埃及記16  
章），讓我們每日拾  
取嗎哪，走在祂的安  
排與節奏中

# 恢復清晨靈修的五個行動建議

## 設定固定時間與靈修空間

為靈修創造專屬環境，幫助專注與持續

## 使用結構化的靈修信息

如C3每日靈修，提供系統性的靈修內容

## 建立問責夥伴，小組互勉提醒

與屬靈同伴一起堅持，彼此鼓勵與督促

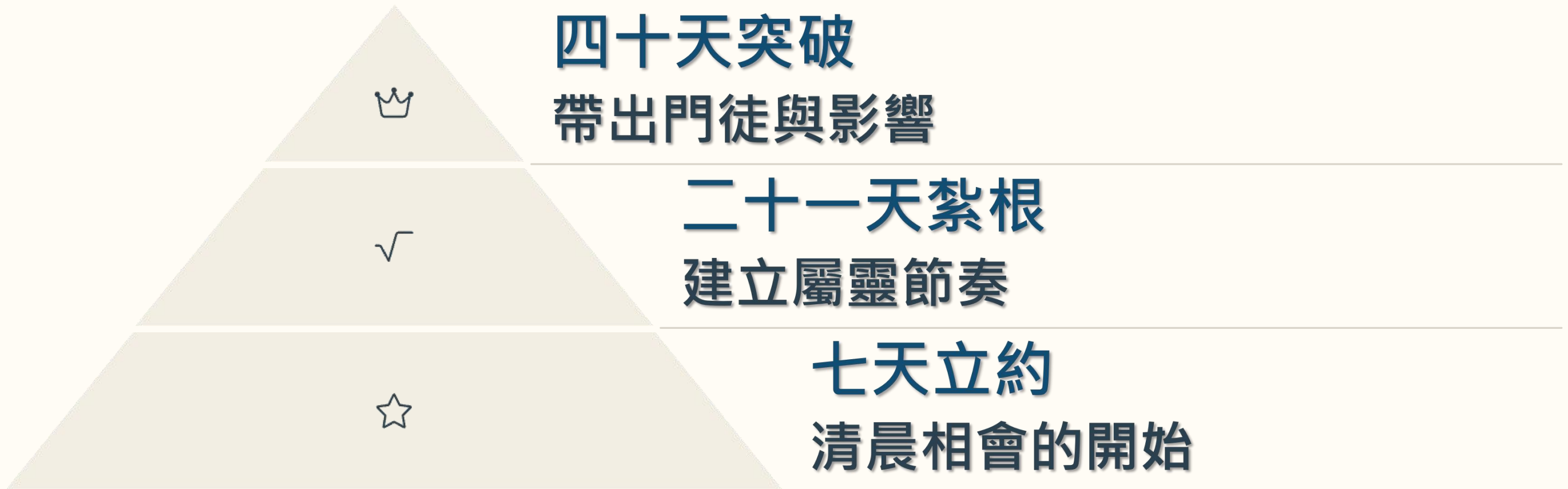
## 減少晚間干擾，預備心靈進入安息

控制晚間使用電子設備的時間，保證充足睡眠

## 不追求長時間，而是穩定、持久、真實與神交通

品質勝於數量，持之以恆是關鍵

# 五、C3靈修的三階段靈修建造路徑







# 七天立約：清晨相會的開始



選擇加入每日清晨靈修小家

第一場5:00-6:30 / 第二場6:00-7:20



積極預備、安靜等候

渴慕聆聽主的聲音



養成第一層屬靈習慣  
立下與神的清晨盟約

# 二十一天紮根：建立屬靈節奏

穩定加入靈修流程  
進入小家默想、分享、彼此代禱

回應神的話語  
操練禱告、敬拜與順服

建立屬靈問責與連結關係  
紮根於團契與真理中





# 四十天突破：帶出門徒與影響



成為靈修文化的見證人與推動者

以生命影響生命，分享靈修帶來的改變

靈修不再是壓力，而是喜樂；不是例行公事，而是生命呼吸！



主動邀請一人同行  
並成為他的屬靈陪伴者



學習帶領靈修、訓練小家同工

預備差派成全門徒



## 六、國度門徒的呼召：從清晨被差遣

「願您的國降臨，願您的旨意行在地上，如同行在天上」（太6:10）

### 神國的拓展

神國的拓展從清晨開始，不是從活動，而是從屬靈秩序的恢復。

### 主的尋找

主正在尋找：每日早晨與祂對齊、願意被祂差派的門徒。

### 生命的轉變

不再為自己活，而是每日在靈修中領受國度使命。

# 結語與呼召：成為末世清晨的守望者



親愛的弟兄姊妹，清晨靈修不是一種選擇，而是天國門徒的命定。從今日起，讓我們一起立志：不再走屬魂的節奏，不再倚賴人的安排，而是每日早晨對齊神的節奏，走在神的道路。

# 請你立志加入C3靈修挑戰



## 7天立約

參與清晨靈修，建立與神的盟約



## 21天堅持

穩定參與、每日回應與代禱



## 40天突破

帶領一人成熟、成為門訓的見證者

真正的復興，不在講臺，而在清晨；  
真正的門徒，不在名分，而在節奏！  
願主呼召你，成為末世中為祂做醒的清晨守望者！



## 結束禱告

「親愛的主耶穌，我願意回應您的呼召。求您在我裏面重新點燃對您的渴慕，使我每日清晨起來尋求您，不再倚靠自己，而是走在您的節奏中。求您建立我、使用我，成為您國度的器皿，清晨的守望者。願我的生命與眾門徒一同被您復興、被您差派，在這末後的世代為您站立得穩。奉耶穌基督的名禱告，阿們！」